

# Zum Zusammenhang unterrichtsbezogener Selbstwirksamkeitserwartung und Lernzielorientierung mit Basisdimensionen guten Unterrichts

– Eine längsschnittliche Fragebogenstudie

AEPF Klagenfurt, den 05.09.2011 - PA 6 - Josef Künsting, Victoria Neuber & Frank Lipowsky

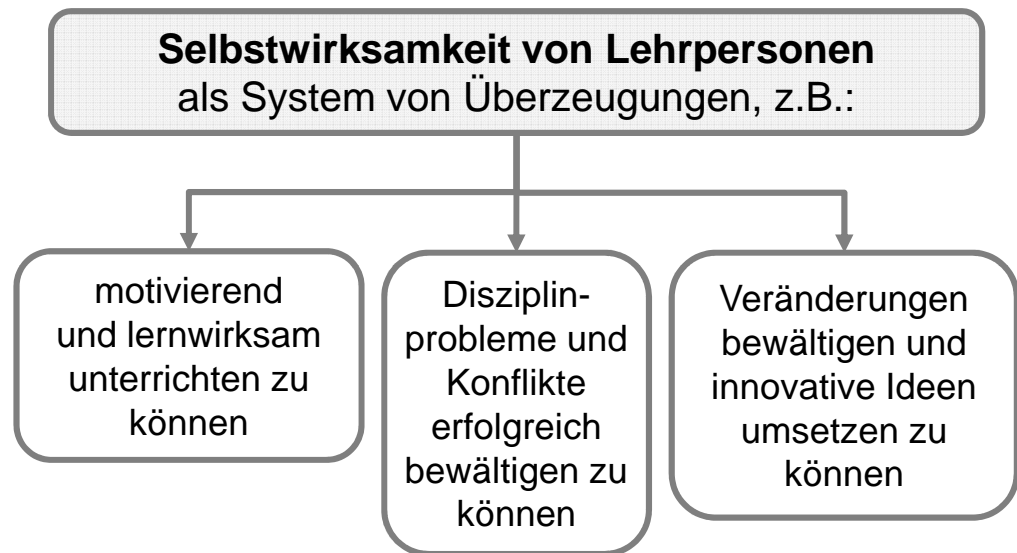
## Gliederung

- 1. Theorie und Stand der Forschung**
  - 1.1 Selbstwirksamkeit, Lernzielorientierung und Stress bei Lehrern
  - 1.2 Basisdimensionen guten Unterrichts
- 2. Forschungsfragen und Hypothesen**
- 3. Methode**
  - 3.1 Projektdesign WIB (Wege im Beruf)
  - 3.2 Stichprobe
  - 3.3 Skalierung der Konstrukte
- 4. Ergebnisse**
  - 4.1 Vorhersage der Basisdimensionen
  - 4.2 Mediation
- 5. Diskussion**

AEPF Klagenfurt, den 05.09.2011 - PA 6 - Josef Künsting, Victoria Neuber & Frank Lipowsky

# 1. Theorie und Stand der Forschung

## 1.1 Selbstwirksamkeit, Lernzielorientierung und Stress bei Lehrern



(z.B. Baumert & Kunter 2006; Skaalvik & Skaalvik, 2007; Wheatley, 2005; Woolfolk Hoy & Burke-Spero, 2005)

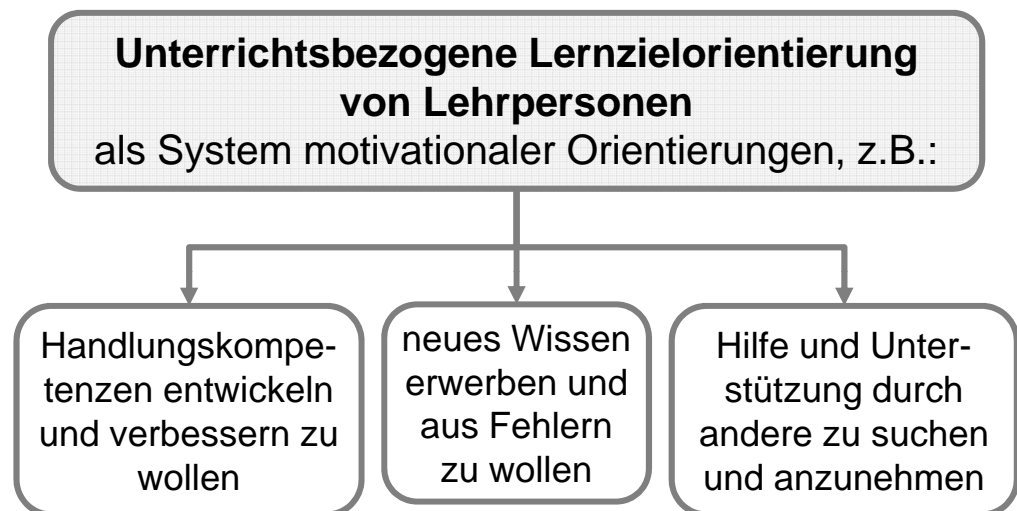
- **Attribution** (Perceived Locus Of Control):

**internal** ← → **external**

(Guskey & Passaro, 1994; Schwarzer & Hallum, 2008; Rotter, 1966)

# 1. Theorie und Stand der Forschung

## 1.1 Selbstwirksamkeit, Lernzielorientierung und Stress bei Lehrern



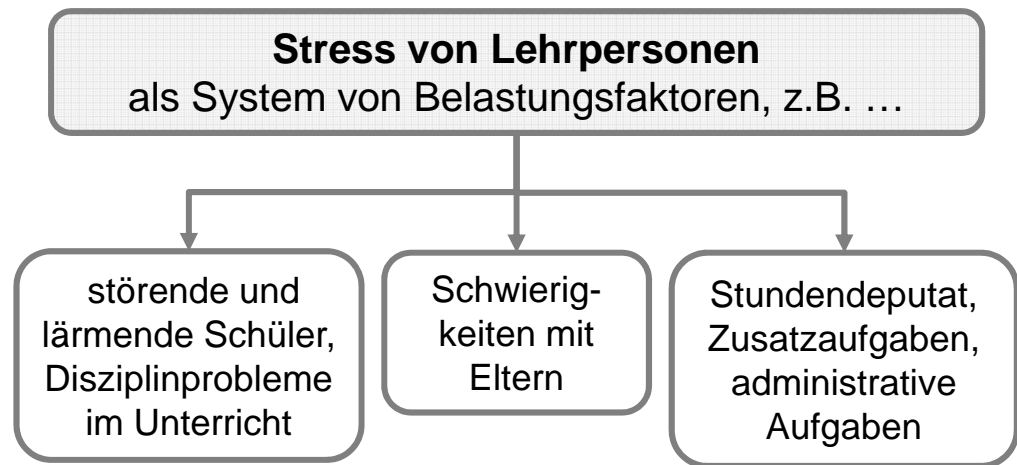
(z.B. Butler, 2007; Dickhäuser et al., 2007; Retelsdorf et al., 2010)

- **Zusammenhang zwischen unterrichtsbezogener Lernzielorientierung und selbstberichteter instruktionaler Praxis:**

→ lernzielorientiertes Unterrichtshandeln  
→ kognitiv aktivierendes Unterrichtshandeln  
(Retelsdorf et al. 2010)

# 1. Theorie und Stand der Forschung

1.1 Selbstwirksamkeit, Lernzielorientierung und Stress bei Lehrern



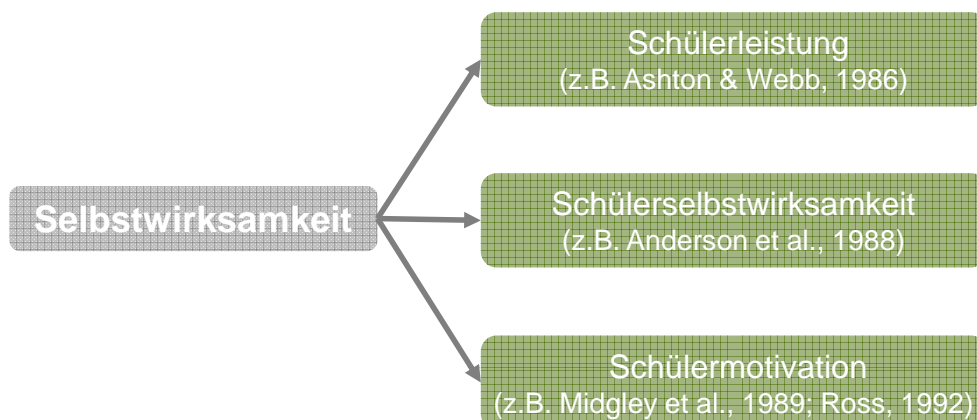
(z.B. Čandová 2005; Schwerdtfeger et al., 2008; Skaalvik & Skaalvik, 2007; Supaporn et al., 2003)

- **Chronischer, unbewältigter Stress kann zu Leistungseinbußen und final zum Burn Out führen**  
(Jennet et al., 2003; Maslach, 2003; Schwarzer & Hallum, 2008)
- **Disziplinprobleme im Unterricht und Konflikte mit Schülern = eine der wesentlichen Stressursachen** (Supaporn et al., 2003)

# 1. Theorie und Stand der Forschung

1.1 Selbstwirksamkeit, Lernzielorientierung und Stress bei Lehrern

LehrerSelbstwirksamkeit als Prädiktor auf *Schülerebene*



# 1. Theorie und Stand der Forschung

1.1 Selbstwirksamkeit, Lernzielorientierung und Stress bei Lehrern

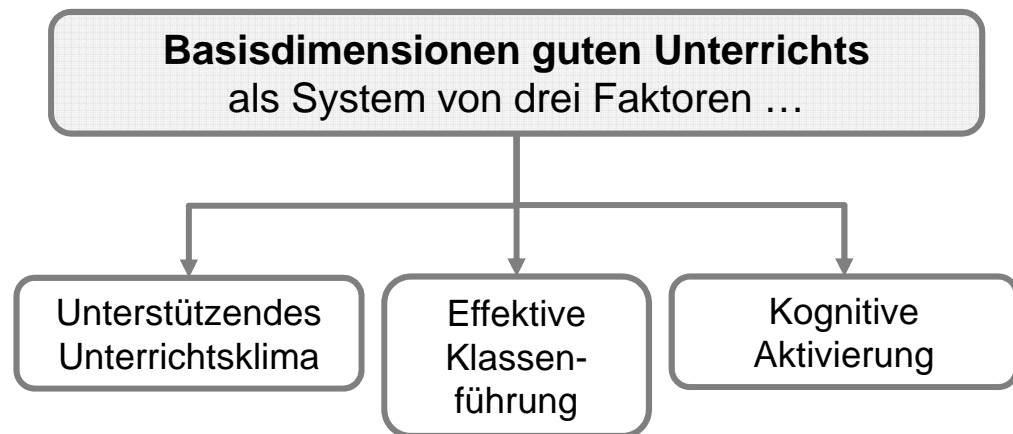
## LehrerSelbstwirksamkeit als Prädiktor auf *Lehrerebene*



# 1. Theorie und Stand der Forschung

1.1 Selbstwirksamkeit, Lernzielorientierung und Stress bei Lehrern

1.2 Basisdimensionen guten Unterrichts



(Baumert et al., 2010; Klieme et al., 2006; Künsting et al., 2009; Kunter & Baumert, 2006; Lipowsky et al., 2009)

- **Unterrichtsqualität bes. für leistungschw. Schüler relevant**  
(z.B. Babu & Mendro 2003; Lanahan et al., 2005; Nye et al., 2004)
- **Zusammenhang mit Schülerleistung**
  - *Kognitive Aktivierung* (Baumert et al., 2001, Lipowsky et al., 2009)
  - *Effektive Klassenführung* (Rowan et al., 2002; Künsting et al., 2009)
  - *Unterstützendes Unterrichtsklima* – eher vermittelt über affektiv-motivationale Merkmale (Campbell et al., 2004; zsf. Lipowsky, 2007)

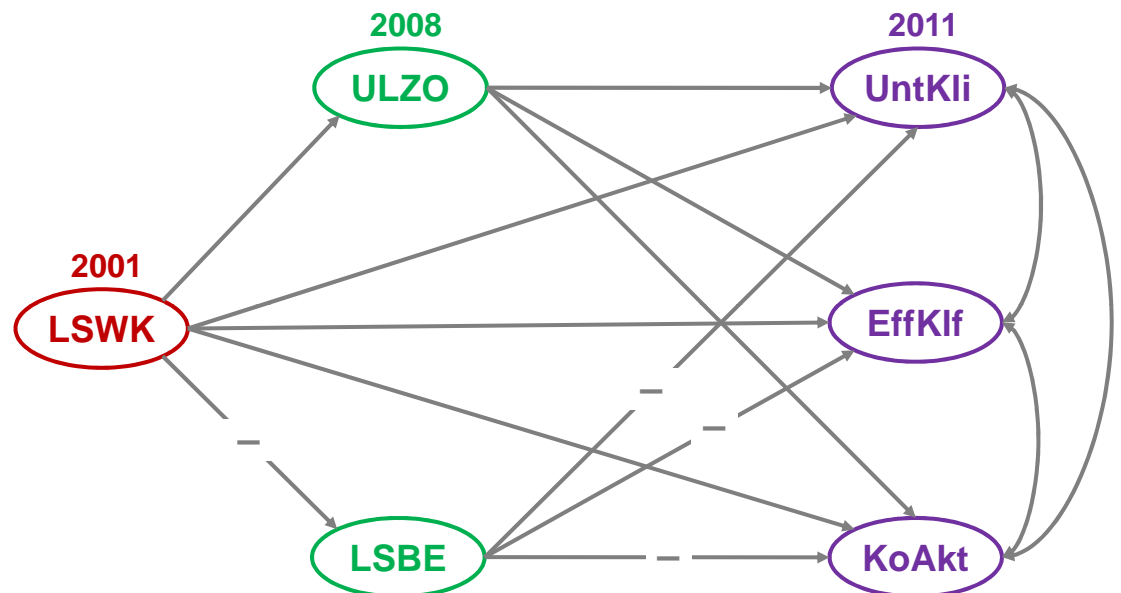
## 2. Forschungsfragen und Hypothesen

1.1 Selbstwirksamkeit, Lernzielorientierung und Stress bei Lehrern

1.2 Basisdimensionen guten Unterrichts

2. Forschungsfragen und Hypothesen

- Ist Lehrerselbstwirksamkeit ein längsschnittlich stabiler Prädiktor auch über 7 bzw. 10 Jahre im simultanen SEM für:
  - *unterrichtsbezogene Lernzielorientierung (ULZO)*
  - *lehrerspezifische Belastung (LSBE)*
  - *Basisdimensionen guten Unterrichts (UKli, EfKf, KoAk) ?*
- Ist unterrichtsbezogene Lernzielorientierung ein Mediator ?



AEPF Klagenfurt, den 05.09.2011 - PA 6 - Josef Künsting, Victoria Neuber & Frank Lipowsky 9

## 3. Methode

1.1 Selbstwirksamkeit, Lernzielorientierung und Stress bei Lehrern

1.2 Basisdimensionen guten Unterrichts

2. Forschungsfragen und Hypothesen

3.1 Projektdesign WIB (Wege im Beruf)

### Genannte Forschungsfragen & Hypothesen der vorliegenden Studie eingebettet in Projekt "Wege im Beruf"

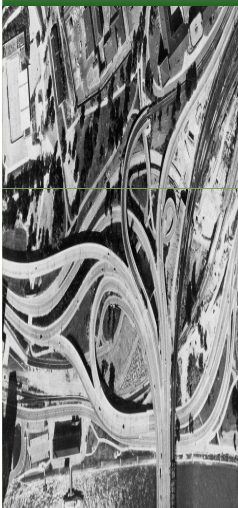
(Fortsetzung "Wege in den Beruf"; Lipowsky, 2003; Henecka & Lipowsky, 2004)

#### Allgemeine Ziele des Projekts WIB z.B.:

- 1) Überprüfung, wie Lehramtsabsolventen den Berufseinstieg gestalten und welche beruflichen Wege sie gehen
- 2) Überprüfung, von welchen motivationalen und psychosozialen Faktoren erfolgsrelevante Berufsmerkmale abhängig sind

#### Allgemeine Projekt-Stichprobe

Lehramtsabsolventen der Pädagogischen Hochschulen in Baden-Württemberg



AEPF Klagenfurt, den 05.09.2011 - PA 6 - Josef Künsting, Victoria Neuber & Frank Lipowsky 10

# 3. Methode

1.1 Selbstwirksamkeit, Lernzielorientierung und Stress bei Lehrern

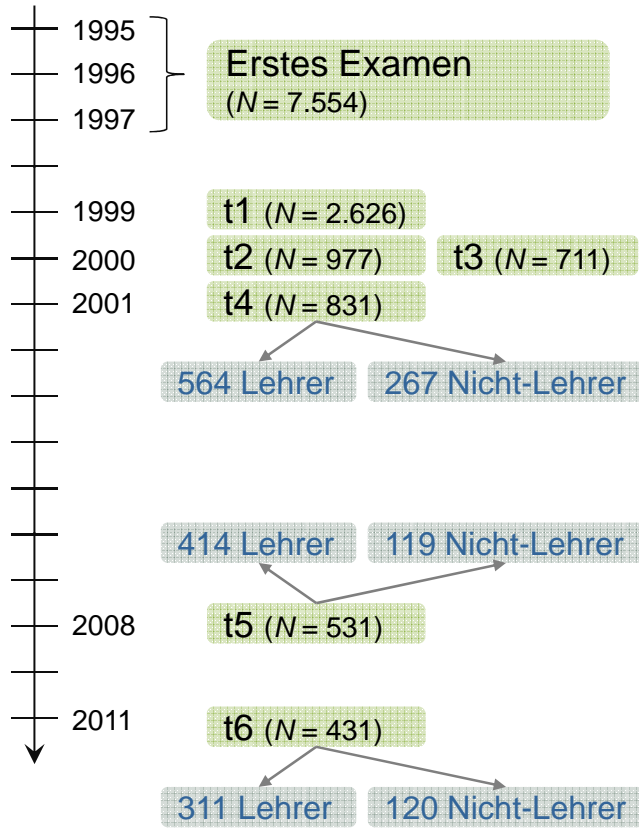
1.2 Basisdimensionen guten Unterrichts

2. Forschungsfragen und Hypothesen

3.1 Projektdesign WIB (Wege im Beruf)



## Bisheriger Verlauf der Datenerhebungen im Projekt WIB



– längsschnittliches Design

– 6 Messzeitpunkte

– Telefon-Interviews (t1 & t3) und Fragebögen (t2, t4, t5 & t6)

# 3. Methode

1.1 Selbstwirksamkeit, Lernzielorientierung und Stress bei Lehrern

1.2 Basisdimensionen guten Unterrichts

2. Forschungsfragen und Hypothesen

3.1 Projektdesign WIB (Wege im Beruf)

3.2 Stichprobe

## Stichprobe dieser Studie: Berufstätige Lehrpersonen 2011

- 30.1% an Grundschulen
- 25.7% an Hauptschulen
- 29.1% an Realschulen
- 2.4% an Gesamtschulen
- 1% an Gymnasien
- 10.8% an Berufs- und sonstigen Schulen

Messzeitpunkt t (Jahr)	% ♀ / ♂	Alter in Jahren (SD)	N	Auf Lehrerberuf bezogene Variablen (Selbstbericht)
t4 (2001)	79.1 / 20.9	31.22 (3.65)	564	- Selbstwirksamkeit (UV)
t5 (2008)	79.7 / 20.3	38.41 (3.73)	414	- Stressbelastung (UV + AV) - Lernzielorientierung (UV + AV)
t6 (2011)	77.5 / 22.5	40.56 (3.95)	311	- Unterrichtsklima (AV) - Klassenführung (AV) - Kognitive Aktivierung (AV)

### 3. Methode

1.1 Selbstwirksamkeit, Lernzielorientierung und Stress bei Lehrern

1.2 Basisdimensionen guten Unterrichts

2. Forschungsfragen und Hypothesen

3.1 Projektdesign WIB (Wege im Beruf)

3.2 Stichprobe

3.3 Skalierung der Konstrukte

Konstrukte (Itemzahl)	$\alpha$	M	SD	Siebenstufige Likert-Skala Item-Beispiele bzw. -Auszüge
1. Selbstwirksamk. (9)	.82	4.80	.83	„Ich weiß, dass ich es schaffe, selbst den problematischsten Schülern ... Kompetenzen zu vermitteln“
2. Lernzielorient. (10)	.80	4.94	.72	„Wenn im Unterricht etwas schief läuft, betrachte ich dies als persönliche Lerngelegenheit für mich“
3a. Stressbelast.: Probleme mit SuS (5)	.76	4.65	1.07	...wie belastend erleben Sie... : „Disziplinprobleme“
3b. Stressbelast.: allg. Schul-Workload (7)	.75	3.95	1.02	...wie belastend erleben Sie... : „Stoffumfang“
4a. Unterrichtsklima (8)	.82	5.96	.65	„Der Umgangston zwischen den Schülern und mir ist wertschätzend“
4b. Klassenführung (5)	.87	4.68	.74	„Um Störungen im Unterricht zu unterbinden, muss ich massiv eingreifen“
4c. Kog. Aktivierung (7)	.84	4.86	1.01	„Ich stelle Fragen, die man nicht spontan beantworten kann, sondern die zum Nachdenken zwingen“

#### Faktorenstruktur:

- Selbstwirksamkeit und Lernzielorientierung: je 1-faktoriell (EFA Ladungen: .51-.73)
- Stressbelastung: 2-faktoriell  
 $\chi^2(51) = 130.160, p < .001, \chi^2/df = 2.55; IFI = .94, TLI = .90, CFI = .94, RMSEA = .04$
- Basisdimensionen: 3-faktoriell  
 $\chi^2(165) = 349.14, p < .001, \chi^2/df = 2.12; IFI = .93, TLI = .91, CFI = .93, RMSEA = .03$

### 4. Ergebnisse

1.1 Selbstwirksamkeit, Lernzielorientierung und Stress bei Lehrern

1.2 Basisdimensionen guten Unterrichts

2. Forschungsfragen und Hypothesen

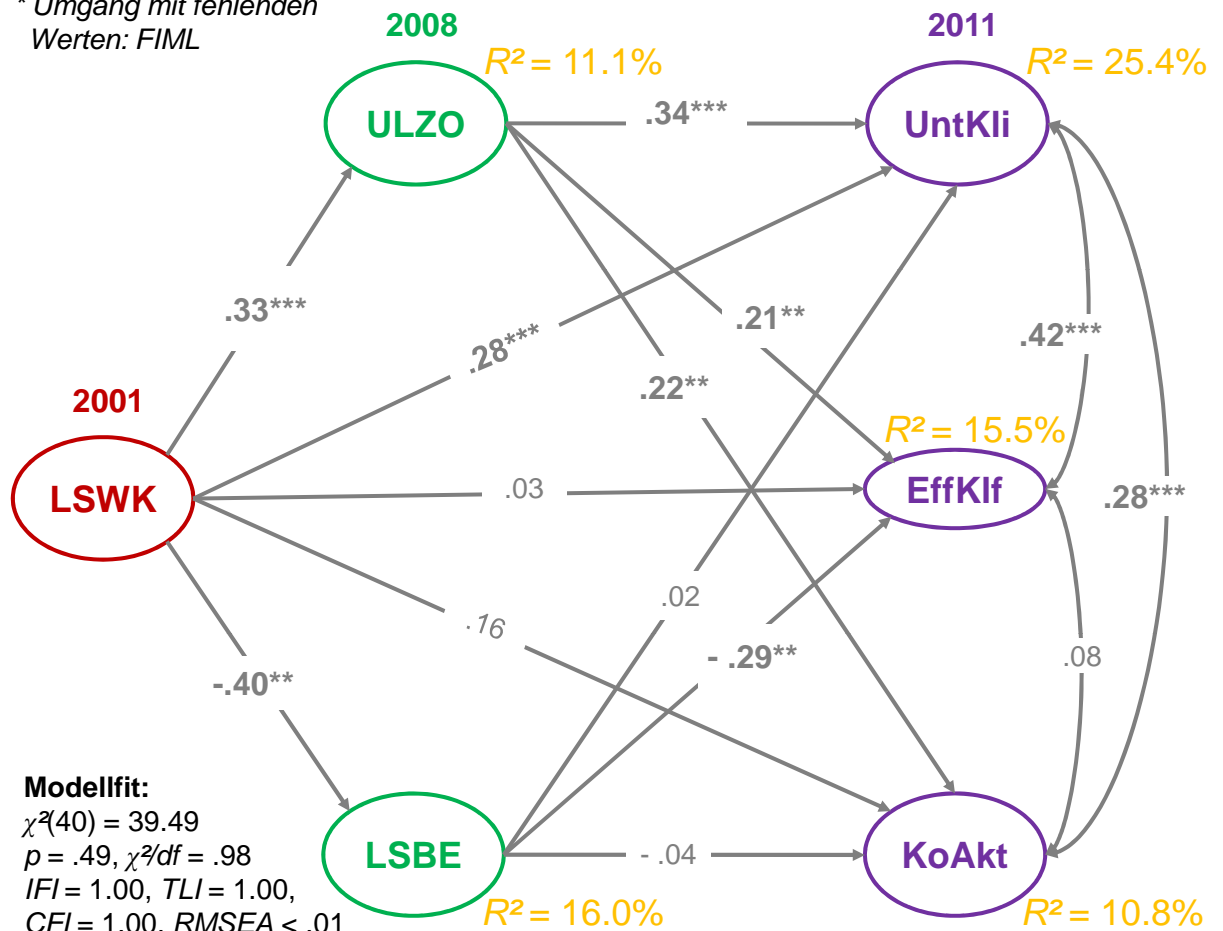
3.1 Projektdesign WIB (Wege im Beruf)

3.2 Stichprobe

3.3 Skalierung der Konstrukte

4.1 Vorhersage der Basisdimensionen

\* Umgang mit fehlenden Werten: FIML



## 4. Ergebnisse

1.1 Selbstwirksamkeit, Lernzielorientierung und Stress bei Lehrern

1.2 Basisdimensionen guten Unterrichts

2. Forschungsfragen und Hypothesen

3.1 Projektdesign WIB (Wege im Beruf)

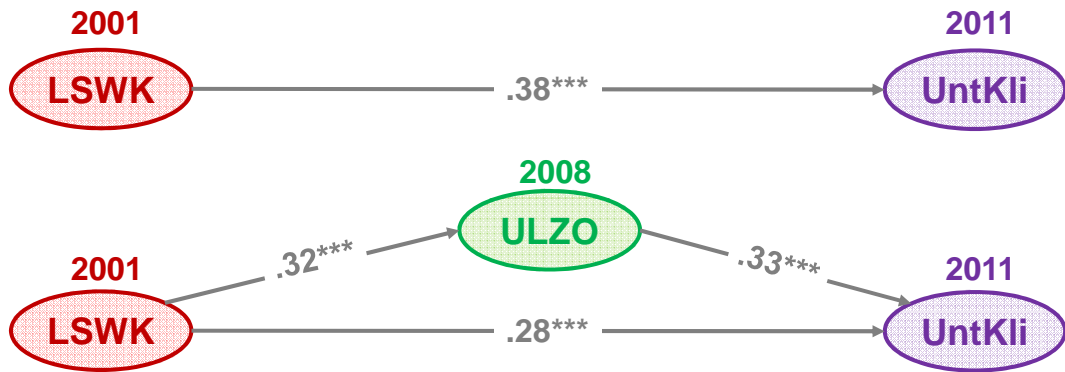
3.2 Stichprobe

3.3 Skalierung der Konstrukte

4.1 Vorhersage der Basisdimensionen

4.2 Mediation

### Indirekte Effekte – partielle Mediation



#### Sobel-Test:

- indirect  $\beta = .11$ ;  $z = 3.61$  ( $p < .001$ )

#### Bias-Corrected Bootstrapping (MacKinnon, 2008)

- $N = 188$  Fälle ohne Missings
- *bootstrap-samples*: 1000
- *lower-upper bounds*: .022 - .173
- indirect  $\beta = .088$ ,  $p = .017$ ,  $SE = .045$

#### Modellfit: $\chi^2(6) = 5.25$

$p = .51$ ,  $\chi^2/df = .88$

$IFI = 1.00$ ,  $TLI = 1.00$ ,

$CFI = 1.00$ ,  $RMSEA < .01$

→ Wenn *Klassenführung* als AV: sig. + vollst. Mediation, aber deskriptiv klein

→ Wenn *Kognitive Aktivierung* als AV: Sobel = ns, Bootstrapping = knapp sig.

## 5. Diskussion

1.1 Selbstwirksamkeit, Lernzielorientierung und Stress bei Lehrern

1.2 Basisdimensionen guten Unterrichts

2. Forschungsfragen und Hypothesen

3.1 Projektdesign WIB (Wege im Beruf)

3.2 Stichprobe

3.3 Skalierung der Konstrukte

4.1 Vorhersage der Basisdimensionen

4.2 Mediation

5. Diskussion

### Unter simultaner Kontrolle aller Modellvariablen:

- **Selbstwirksamkeitserwartung über 10 Jahre hinweg statistisch bedeutsamer Prädiktor für:**
  - *unterstützendes Unterrichtsklima (partiell mediiert durch LZO)*
- **Selbstwirksamkeitserwartung über 7 Jahre hinweg statistisch bedeutsamer Prädiktor für:**
  - *unterrichtsbezogene Lernzielorientierung*
  - *empfundene Stressbelastung (Probleme mit SuS + Workload)*
- **Lernzielorientierung über 3 Jahre hinweg statistisch bedeutsamer Prädiktor für:**
  - *unterstützendes Unterrichtsklima*
  - *effektive Klassenführung*
  - *kognitive Aktivierung*
- **Stressbelastung über 3 Jahre hinweg statistisch bedeutsamer Prädiktor für:**
  - *effektive Klassenführung*



1.1 Selbstwirksamkeit, Lernzielorientierung und Stress bei Lehrern

1.2 Basisdimensionen guten Unterrichts

2. Forschungsfragen und Hypothesen

3.1 Projektdesign WIB (Wege im Beruf)

3.2 Stichprobe

3.3 Skalierung der Konstrukte

4.1 Vorhersage der Basisdimensionen

4.2 Mediation

5. Diskussion

### Ausblick

- **Hinweise auf Konstruktvalidität liegen vor, jedoch konnte kein ganzes Inventar pro Konstrukt verwendet werden**
  - Überprüfung mit ausführlicheren Instrumenten zu einzelnen Konstrukten, auch um mehr Facetten zu testen
- **Stichprobe vorwiegend Grund-, Haupt-, und Realschullehrer**
  - Prüfung an weiteren Stichproben (z.B. Gymnasiallehrern)
- **CLP und indirekte Effekte**
  - Lernzielorientierung mit dieser Skala nur zu t5 gemessen
    - Was *mediert* was?
    - Was *moderiert* was?
      - Moderatoren i.d.R. *vor* Wirkungsprozess
      - Mediatoren i.d.R. *während* Wirkungsprozess
      - Lernzielorientierung hier: zwischengeschaltet gemessen

Vielen Dank für die  
Aufmerksamkeit!